

Bà Rịa - Vũng Tàu, ngày 28 tháng 6 năm 2019

THÔNG BÁO HÀNG HẢI

Về thông số kỹ thuật độ sâu luồng hàng hải Định An – Sông Hậu, đoạn luồng từ phao báo hiệu hàng hải số “0” đến phao báo hiệu hàng hải số “16”

TVH - 12 - 2019

Vùng biển: Tỉnh Trà Vinh.

Tên luồng: luồng hàng hải Định An – Sông Hậu.

Căn cứ Bình đồ độ sâu ký hiệu từ ĐCĐA_1906_01 đến ĐCĐA_1906_13, tỷ lệ 1/2000 đo đạc hoàn thành tháng 6/2019, các số liệu liên quan do Xí nghiệp Khảo sát hàng hải miền Nam cung cấp và theo đề nghị của Trưởng phòng An toàn hàng hải,

Thừa ủy quyền của Bộ trưởng Bộ Giao thông vận tải, Tổng công ty Bảo đảm an toàn hàng hải miền Nam thông báo:

Trong phạm vi đáy luồng hàng hải thiết kế rộng 100m, được giới hạn và hướng dẫn bởi hệ thống báo hiệu hàng hải, đoạn luồng từ phao báo hiệu hàng hải số “0” đến phao báo hiệu hàng hải số “16” luồng hàng hải Định An – Sông Hậu có chiều dài khoảng 18,7km, độ sâu nhỏ nhất bằng mét tính từ mực nước số “0” Hải đồ như sau:

1. Đoạn luồng từ phao BHHH số “0” đến thượng lưu phao báo hiệu hàng hải số “2” + 760m, chiều dài khoảng 2,5km, độ sâu đạt 4,0m trở lên.
2. Đoạn luồng từ thượng lưu phao báo hiệu hàng hải số “2” + 760m đến phao báo hiệu hàng hải số “4A”, chiều dài khoảng 2,2km, độ sâu đạt 2,5m trở lên.
3. Đoạn luồng từ phao báo hiệu hàng hải số “4A” đến thượng lưu phao báo hiệu hàng hải “4A” + 600m, chiều dài khoảng 0,6km, độ sâu đạt 2,1m trở lên.
4. Đoạn luồng từ phao thượng lưu phao báo hiệu hàng hải số “4A” + 600m đến thượng lưu phao báo hiệu hàng hải “10” + 700m, chiều dài khoảng 6,3km, độ sâu đạt 2,3m trở lên.
5. Đoạn luồng từ thượng lưu phao báo hiệu hàng hải số “10” + 700m đến hạ lưu phao báo hiệu hàng hải số “12” – 200m, chiều dài khoảng 1,3km, độ sâu đạt 3,0m trở lên.
6. Đoạn luồng từ hạ lưu phao báo hiệu hàng hải số “12” – 200m đến phao báo hiệu hàng hải số “16”, chiều dài khoảng 5,8km, độ sâu nhỏ nhất đạt 4,0m trở lên.

HƯỚNG DẪN HÀNG HẢI:

Các phương tiện hành hải trên luồng hàng hải Định An – Sông Hậu căn cứ thông báo hàng hải, bình đồ độ sâu để có biện pháp hành hải an toàn, tuyệt đối tuân



thủ sự điều động của Cảng vụ Hàng hải Cần Thơ.

Nơi nhận:

- Cục Hàng hải Việt Nam;
- Cảng vụ Hàng hải Cần Thơ;
- Cty TNHH MTV Thông tin điện tử Hàng hải;
- Lãnh đạo Tổng Cty BDATHH miền Nam;
- Website www.vms-south.vn;
- Phòng: KT-KH, KT, HTQT&QLHT;
- Lưu: VT-VP, P.ATHH_{Nâng}.

**KT. TỔNG GIÁM ĐỐC
PHÓ TỔNG GIÁM ĐỐC**

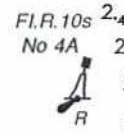
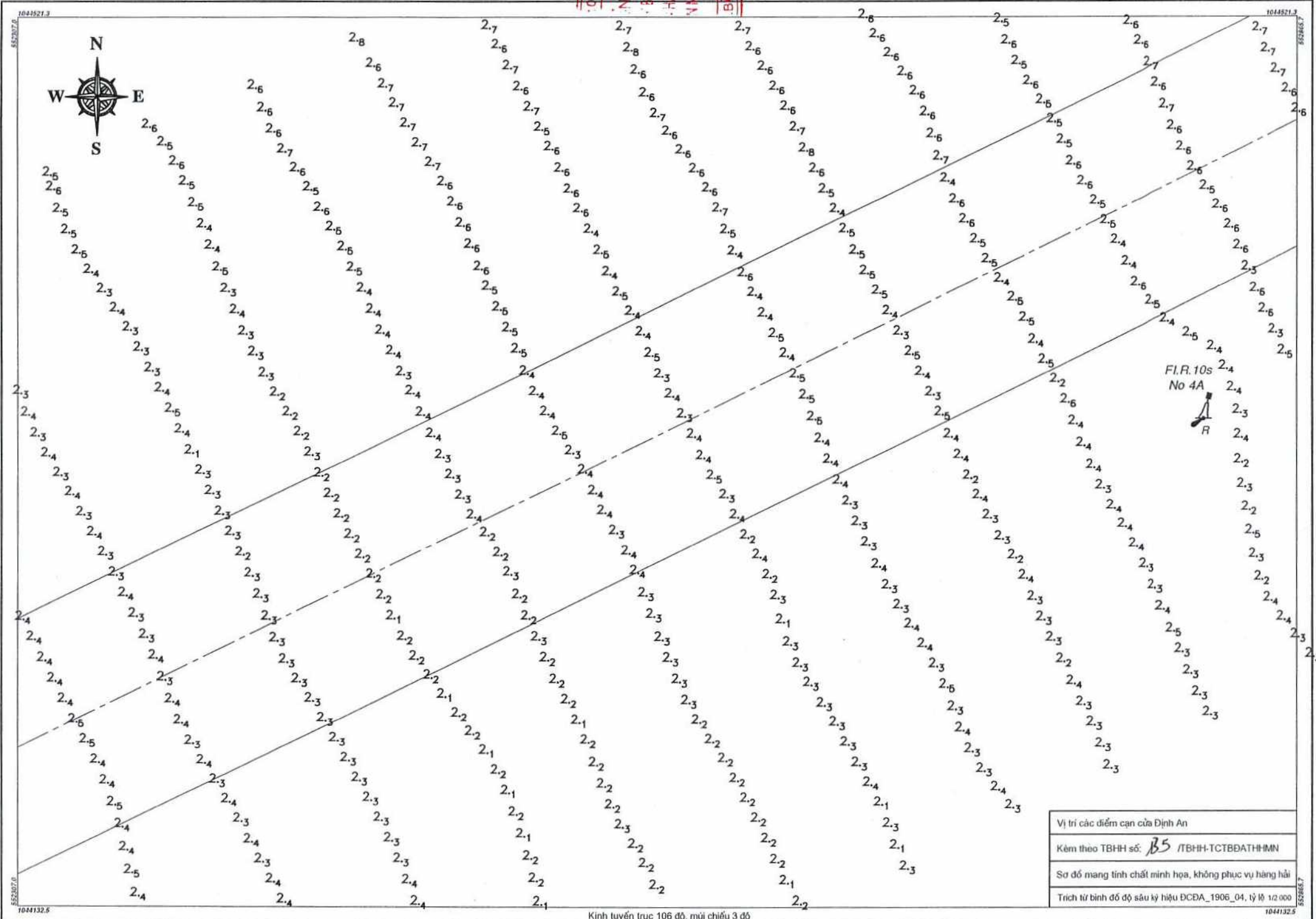


Phạm Tuấn Anh

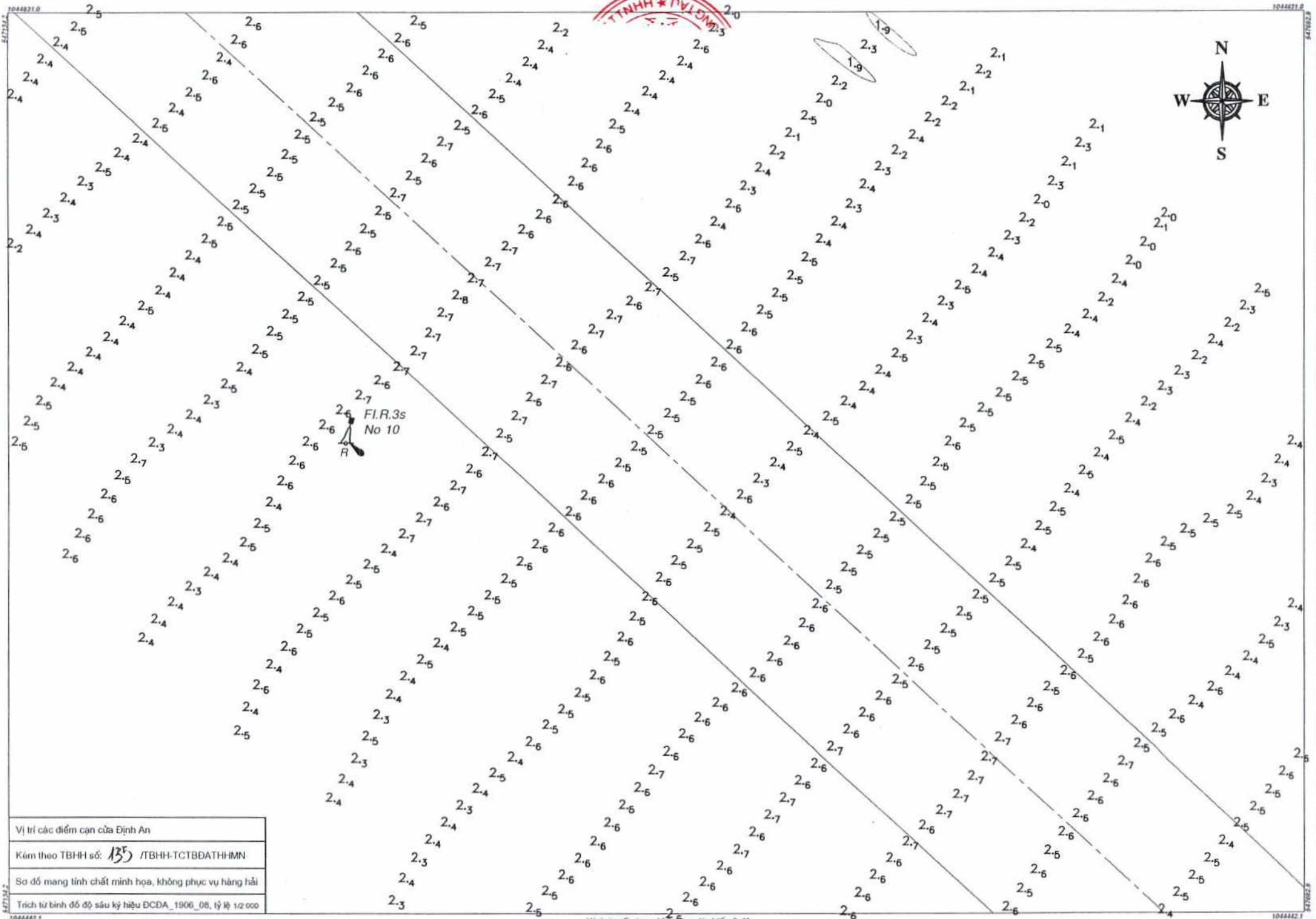
Danh sách nơi nhận kèm theo

- | | |
|--|--|
| 1 Bộ Tư lệnh Hải quân | 15 Cty Vận tải và thuê tàu biển VN (Vitranchart) |
| 2 Chi Cục Đường thủy nội địa phía Nam | 16 Cty Vận tải xăng dầu đường biển |
| 3 Cục Cảnh sát biển | 17 Cty Vận tải Thủy Bắc |
| 4 Chi Cục đường sông phía Nam | 18 Cty VT và cung ứng xăng dầu đường thủy I |
| 5 Tập đoàn Dầu khí Việt Nam | 19 Cty Vận tải biển Sài Gòn |
| 6 - XNLD Dầu khí Vietsovetro (VSP) | 20 Trường Cao đẳng nghề Hàng hải TP.HCM |
| - Tổng Cty Dịch vụ Kỹ thuật Dầu khí (PTSC) | 21 Cảng Sài Gòn |
| - Tổng Cty Thăm dò khai thác Dầu khí (PVEP) | 22 Trường Đại học GTVT TP.HCM |
| - Tổng Cty Vận tải Dầu khí (PVTrans) | 23 Cty Bảo đảm an toàn hàng hải Tây Nam Bộ |
| - Cty CP Vận tải SP Khí quốc tế (Gas shipping) | 24 XN Khảo sát hàng hải miền Nam |
| - Trung tâm ứng phó sự cố tràn dầu KV miền Nam | 25 XN Tàu dịch vụ dầu khí |
| 7 Tập đoàn Xăng dầu Việt Nam | 26 XN Liên doanh dầu khí Việt Xô |
| 8 Tổng Cty Hàng hải Việt Nam | 27 XN Trục Vớt Cứu Hộ Vận Tải I |
| 9 - Cty Vận tải Biển Đông (BISCO) | 28 Công ty Phương Nam – Bộ Quốc Phòng |
| - Cty Vận tải biển Container Vinalines (VCSC) | 29 Cảng vụ Hàng hải Cần Thơ |
| - Cty Vận tải biển Vinalines (VLC) | 30 Cảng vụ Hàng hải An Giang |
| - Cty CP Hàng hải Đông Đo (Dong Do MARINE) | 31 Cảng vụ Hàng hải Kiên Giang |
| - Cty CP Vận tải biển & Hợp tác LĐ Quốc tế (INLACO SAIGON) | 32 Cty TNHH MTV Hoa tiêu hàng hải KV V |
| - Công ty CP hàng hải Vinalines Nha Trang | 33 Đài thông tin Duyên hải Cần Thơ |
| 10 Đại lý Hàng hải Sài Gòn (Vosa Sài Gòn) | 34 Sở GTVT & Sở NN&PTNN tỉnh Trà Vinh |
| 11 Đài tiếng nói nhân dân Tp.Hồ Chí Minh | 35 Sở GTVT & Sở NN&PTNN TP Cần Thơ |
| 12 Đài thông tin Duyên hải Tp. Hồ Chí Minh | 36 Bộ đội biên phòng tỉnh Trà Vinh |
| 13 Công ty Vận tải biển VN (VOSCO) | 37 Đài thông tin Duyên hải Cần Thơ |
| 14 Công ty Vận tải biển III (VINASHIP) | 38 Đài thông tin Duyên hải Kiên Giang |
| | 39 Đài thông tin Duyên hải Cà Mau |





Vị trí các điểm cạn của Định An
Kèm theo TBHH số: <i>B5</i> /TBHH-TCTĐĐATHHVN
Sơ đồ mang tính chất minh họa, không phục vụ hàng hải
Trích từ bình đồ độ sâu kỹ hiệu ĐCĐA_1906_04, tỷ lệ 1/2 000



Vị trí các điểm cận cửa Định An

Kèm theo TBHH số: 135 /TBHH-TCTBDATHHMN

Sơ đồ mang tính chất minh họa, không phục vụ hàng hải

Trích từ bình đồ số sáu ký hiệu ĐCĐA_1906_08, tỷ lệ 1:2.000

Kinh tuyến trục 105 55, múi chiếu 3 độ

547192.2

547192.3

1044421.0

1044421.0

1044422.1

1044422.1